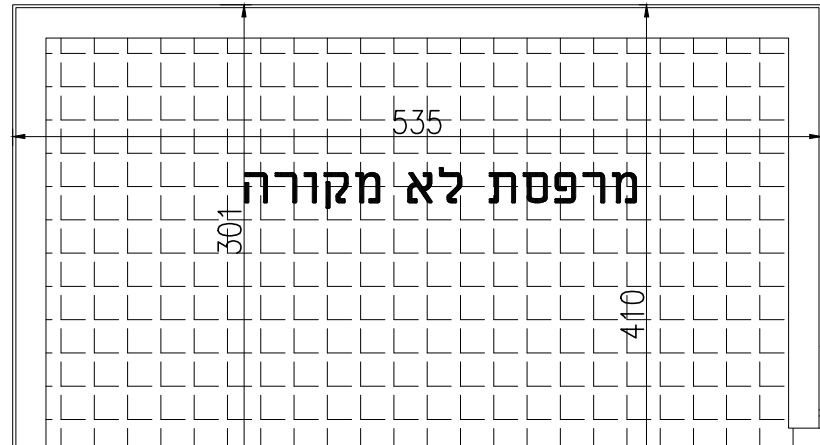
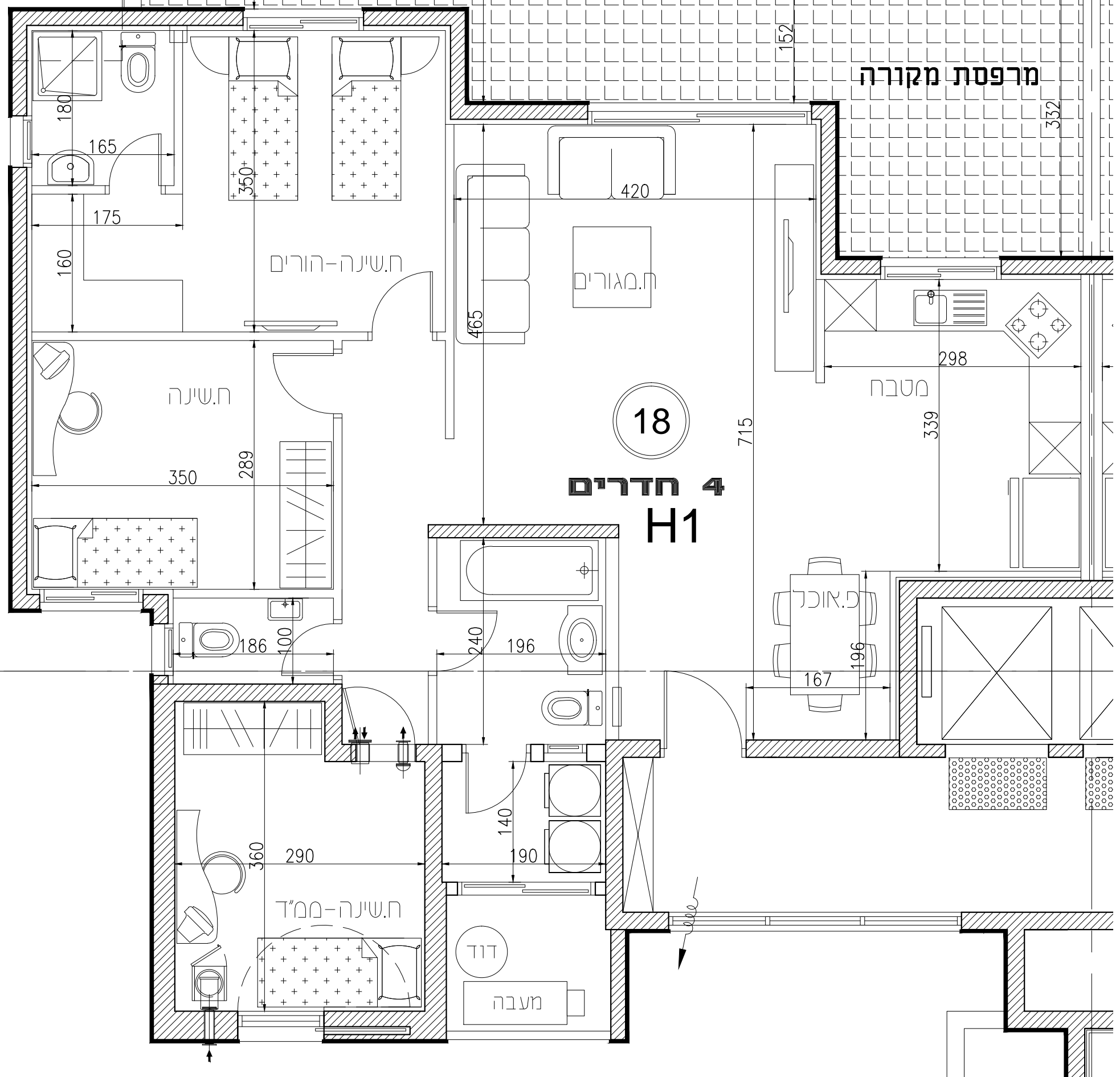


ירושלים
שכונה ארנונה, מג' 14
"ARNONA PLACE"

- הערות לתוכנית:
- המידות המתוארות בתוכנית הן מידות בנייה (ברוטו) מקיר בנייה לקיר בנייה, לפני ציפוי טיח, קרמיקה או כל ציפוי אחר.
 - סטיות בשעור של 2% בין מידות הבנייה המופיעות בתוכנית לבין המידות למעשה במיפרט לבין הכמויות והמידות למעשה לא יחשבו לסטיה מהתוכנית.
 - יתכנו שינויים בפתחים בגדלם מיקומם מידתם או צורתם לרבות שינויים בחזיתות השונות או באופן החלוקה הפנימית ליחידות או במספרן.
 - בכדי להסיר ספקו מובהר כי הריהוט, הציוד החשמלי ואביזרי החשמל המצויינים בדירה אינם נכללים בחוזה המכר ונעשו להמחשה בלבד.
 - קבועות הסניטציה (ברזים כיורים אסנות אמבטיות וכו') המופיעות בתוכנית זו הינם להמחשה בלבד. אין להתייחס למידותיהן מיקומם או צורתם אלא למפורט במפרט הטכני בלבד.
 - מיקומם הסופי של צנרת מי גשם צנרת ניקוז וקולטני ביוב בקירות ו\או על ידי הקורות יקבעו עפ"י תכנית הביצוע.
 - על ידי הקורות יקבעו עפ"י צ.נ.מ.-צינור ניקוז מרפסת).
 - מיקומם הסופי של ההכנות למזגנים יקבעו עפ"י תכנית ביצוע.
 - מיקומם הסופי של דודי מים חמים יקבעו עפ"י תכנית ביצוע.
 - תיתכן העברה גלויה אנכית ו\או אופקית למערכות שונות של ביוב ואורז ניקוז וכו' במחסנים ובשטחים ציבוריים מעבר למסומן בתכנית ובגבהים שונים.
 - בשטח החיצות הצמודות עוברים קווי צנרת מים ניקוז וביוב וממוקמות שוחות בקורת של המערכות המשותפות בגין כך תירשם זיקת הנאה לזכות מעבר על המגרש לגישה למערכות אלה.
 - מכיוון למרפסת הפתוחות יהיה 90 מוגבה.
 - פני הריצוף בתוך המ.ד. מוגבהים ב-2-3 ס"מ מפני ריצוף הדירה.
 - במקרה של סתירה בין תוכנית זו למפרט יקבע המפרט.
 - על הגג יקבעו מתקנים כגון מאגרי מים מעבי מיזוג אוויר אנטנת טלוויזיה ו\או כל מתקן אחר שיקבע ע"י החברה והמיועד לשרת את הבניין.
 - גבולות המגרש יקבעו סופית בתשריט שאושר ע"י הרשות המקומית.
 - שטח הדירה מ"ר כמפורט במפרט הטכני



מרפסת לא מקורה



18
4 חדרים
H1

בניין B
קומה 5
קנ"מ 1:50

H1
18
4
102.97
31.85

טיפוס:
מס' דירה
מס' חדרים:
סה"כ שטח הדירה:
שטח מרפסת:

שם: _____
חתימה: _____



א.ד.כהן בע"מ
בית פריזמה, שד' שד"ר 701/31, ב"ש
טל: 08-6490730 פקס: 08-6490943

