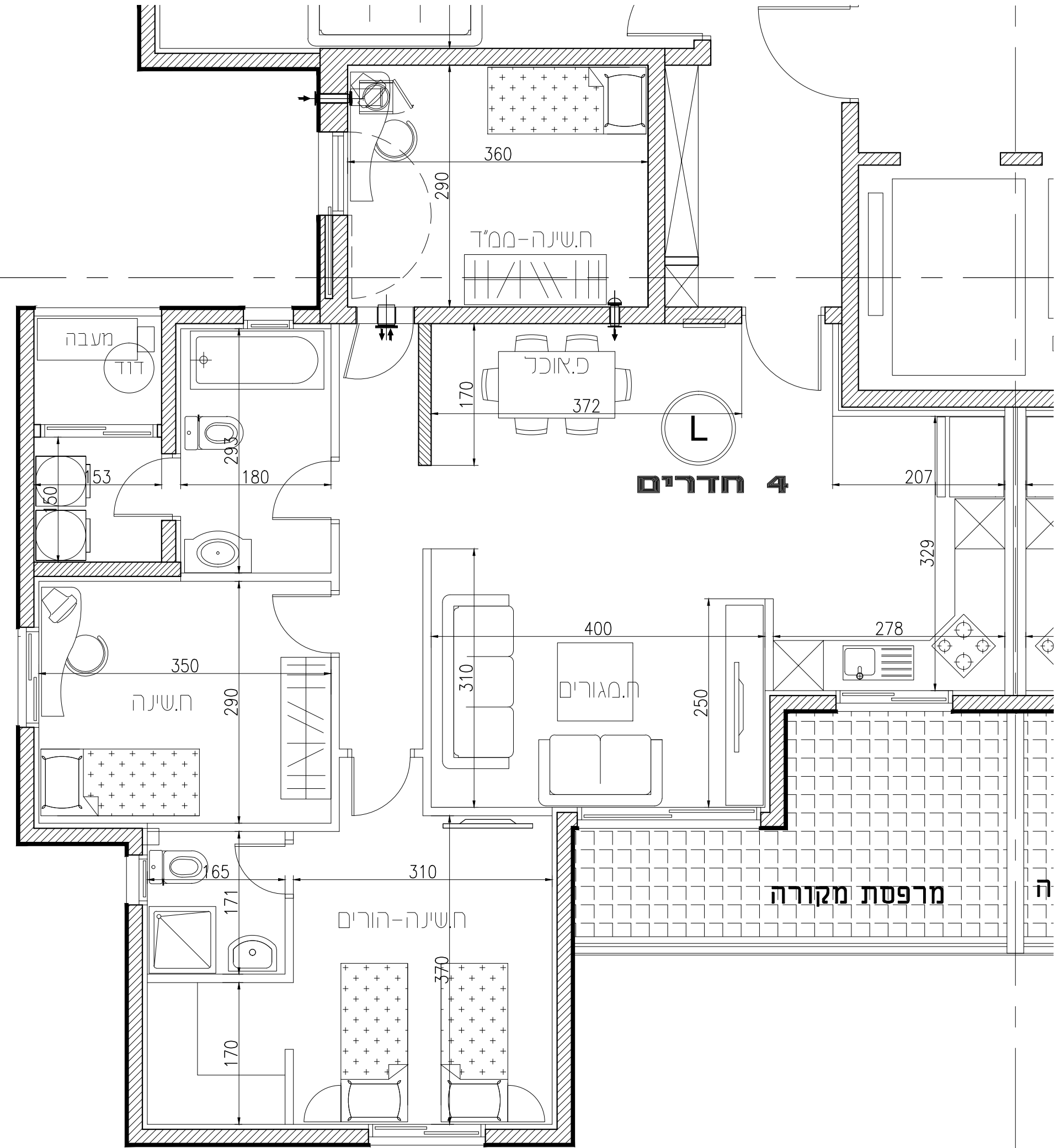


- הערות לתוכנית:**
1. המידות המתוארות בתוכנית הן מידות בנייה (ברוטו) מקור בנייה לקיר בנייה, לפני ציפוי טיח, קרמיקה או כל ציפוי אחר.
 2. סטיות בשיעור של 2% בין מידות הבנייה המופיעות בתוכנית לבין המידות למעשה במפרט לבין הכמויות והמידות למעשה לא יחשבו לסטיה מהתוכנית.
 3. יתכנו שינויים בפתחים בגדלים מיקומם מידתם או צורתם לרבות שינויים בחזיתות השונות או באופן החלוקה הפנימית ליחידות או במספרן.
 4. בכדי להסיר ספק מובהר כי הריהוט, הציוד החשמלי ואביזרי החשמל המצויינים בדירה אינם נכללים בחוזה המכר ונעשו להמחשה בלבד.
 5. קבועות הסניטציה (ברזים, כיורים, אסנות, אמבטיות וכו') המופיעות בתוכנית זו הינם להמחשה בלבד. אין להתייחס למידותיהן, מיקומם או צורתם אלא למפורט במפרט הטכני בלבד.
 6. מיקומם הסופי של צנרת מי גשם, צנרת ניקוז וקולטני ביוב בקירות ו\או על יד הקירות יקבעו ע"י תכנית הביצוע.
 7. צ.מ.ג. - צינור מי גשם צ.נ.מ. - צינור ניקוז מרפסת.
 8. מיקומם הסופי של ההכנות למזגנים יקבעו ע"י תכנית ביצוע.
 9. מיקומם הסופי של דודי מים חמים יקבעו ע"י תכנית ביצוע.
 10. תיתכן העברה גלויה אפיקית למערכות שונות של ביוב ואוויר ניקוז וכו' במחסנים ובשטחים ציבוריים מעבר למסומן בתוכנית ובגבהים שונים.
 11. בשטח החיצון הצמודות עוברים קווי צנרת מים ניקוז וביוב וממוקמות שוחות ביקורת של המערכות המשותפות בגין כך תירשם זיקת הנאה לזכות מעבר על המגרש לגישה למערכות אלה.
 12. ביציאה למרפסת הפתוחות יהיה סף מוגבה.
 13. פני הריצוף בתוך המ.מ.ד. מוגבהים ב: 2-3 ס"מ מפני ריצוף הדירה.
 14. במקרה של סתירה בין תוכנית זו למפרט יקבע המפרט.
 15. על הגג יקבעו מתקנים כגון מאגרי מים מעבי מיזוג אויר, אנטנת טלוויזיה ו\או כל מתקן אחר שיקבע ע"י החברה והמיועד לשרת את הבניין.
 16. גבולות המגרש יקבעו סופית בתשריט שיאושר ע"י הרשות המקומית. שטח הדירה מ"ר כמפורט במפרט הטכני



א.ד.כהן בע"מ
בית פריזמה, שד"ר 31/701, ב"ש
טל: 08-6490730 פקס: 08-6490945



בניין C
קומה טיפוסית
קנ"מ 1:50

טיפוס:	L
מס' דירה:	6,9,12,15,18,21,24,27,30,33,36
מס' חדרים:	4
סה"כ שטח הדירה:	100.69
שטח מרפסת:	11.91

שם: _____

חתימה: _____