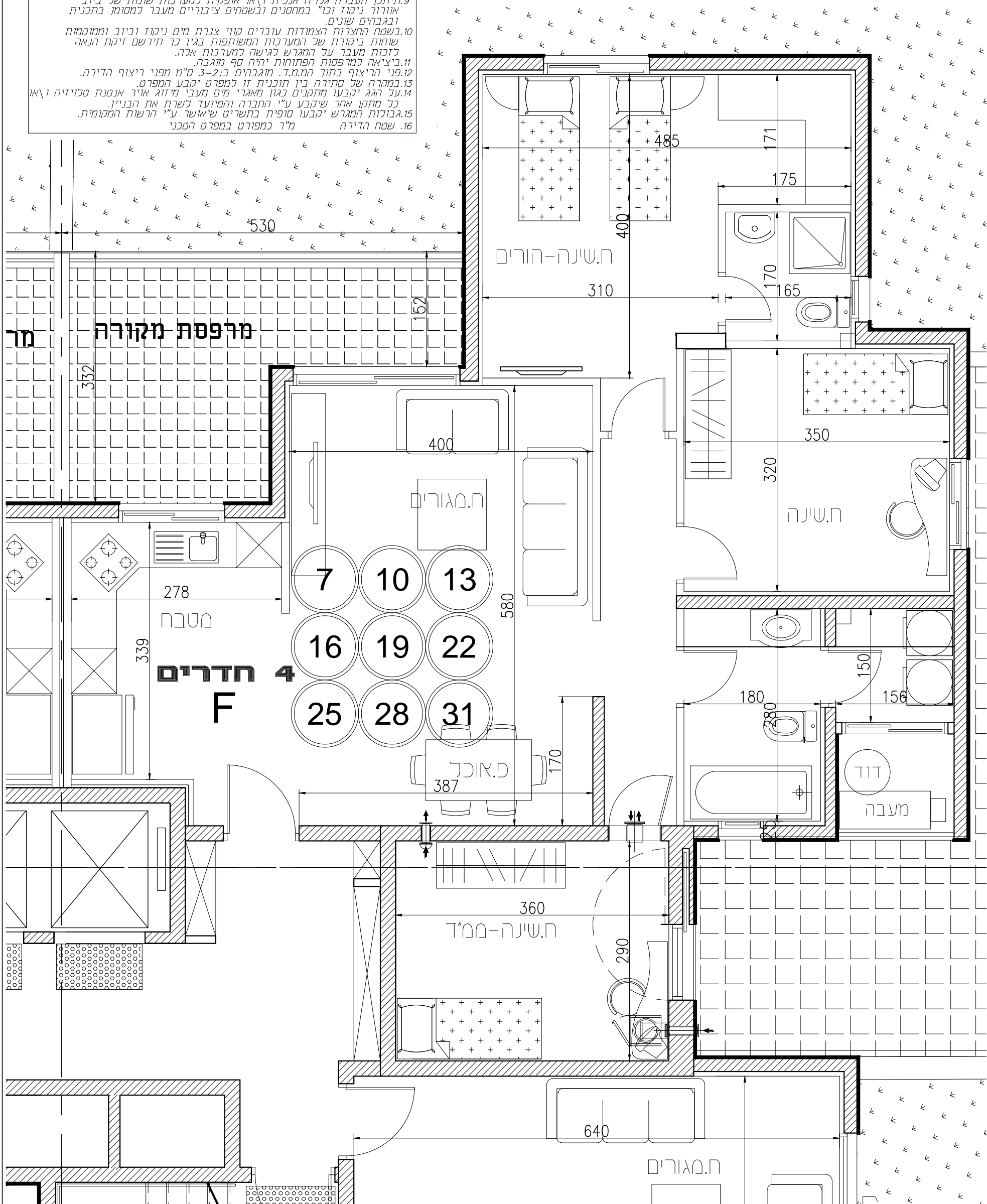


- הערות לתוכנית:
1. המידות המתוארות בתוכנית הן מידות בנייה (ברוטו) מקור בנייה לקור בנייה, לפני ציפוי טיח, קרמיקה או כל ציפוי אחר.
  2. מסטיות בשיעור של 2% בין מידות הבניין המופיעות בתכנית לבין המידות למעשה במיפרט לבין הכמויות והמידות למעשה לא יחשבו לסטייה מהתוכנית.
  3. יתכנו שינויים בפתחים בגדלים מיקומם מידתם או צורתם לרבות שינויים בחזיתות השונות או באופן החלוקה הפנימית לחדרות או במספרן.
  4. נבדדי להסיר ספק מובהר כי הריהוט, הציוד החשמלי ואביזרי החשמל המצויינים בדירה אינם נכללים בחוזה המכר ונעשו להמחשה בלבד.
  5. קבועות הסניטציה (ברזים כיווים אסנות אמבטיות וכו') המופיעות בתוכנית זו הינם להמחשה בלבד. אין להתייחס למידותיהן מיקומם או צורתם אלא למפורט במפרט הטכני בלבד.
  6. מיקומם הסופי של צנרת מי גשם צנרת ניקוז וקולטני ביוב בקורות ו\או על יד הקורות יקבעו עפ"י תכנית הביצוע.
  7. צ.מ.ג. - צינוור מי גשם צ.מ.מ. - צינוור ניקוז מרפסת.
  8. מיקומם הסופי של ההכנות למזגנים יקבע עפ"י תכנית ביצוע.
  9. מיקומם הסופי של דודי מים חמים יקבע עפ"י תכנית ביצוע.
  10. תיתכן העברה גלויה אנכית ו\או אופקית למערכות שונות של ביוב ואוורור ניקוז וכו' במחסנים ובשטחים ציבוריים מעבר למסומן בתכנית ובגבהים שונים.
  11. בשטח החצרות הצמודות עוברים קווי צנרת מים ניקוז וביוב וממוקמות שוחות ביקורת של המערכות המשותפות בגין כך תירשם זיקת הגאה לזכות מעבר על המגרש לגישה למערכות אלה.
  12. ביציאה למרפסת הפתוחות יהיה 90 מוגבה.
  13. פני הריצוף בתוך המ.מ.ד. מוגבהים ב: 2-3 ס"מ מפני ריצוף הדירה.
  14. במקרה של סתירה בין תוכנית זו למפרט יקבע המפרט.
  15. על הגג יקבעו מתקנים כגון מאגרי מים מעבי מיזוג אויר אנטנת טלוויזיה ו\או כל מתקן אחר שיקבע ע"י החברה והמיועד לשרת את הבניין.
  16. גבולות המגרש יקבעו סופית בתשריט שאושר ע"י הרשות המקומית. מ"ד כמפורט במפרט הטכני



**בניין B**  
קומה 1, 2, 3, 4  
9, 8, 7, 6, 5,  
קני"מ 1:50

F טיפוס:  
מס' דירה 7, 10, 13, 16, 19, 22, 25, 28, 31  
מס' חדרים: 4  
סה"כ שטח הדירה: 100.78  
שטח מרפסת: 13.00

שם: \_\_\_\_\_  
חתימה: \_\_\_\_\_