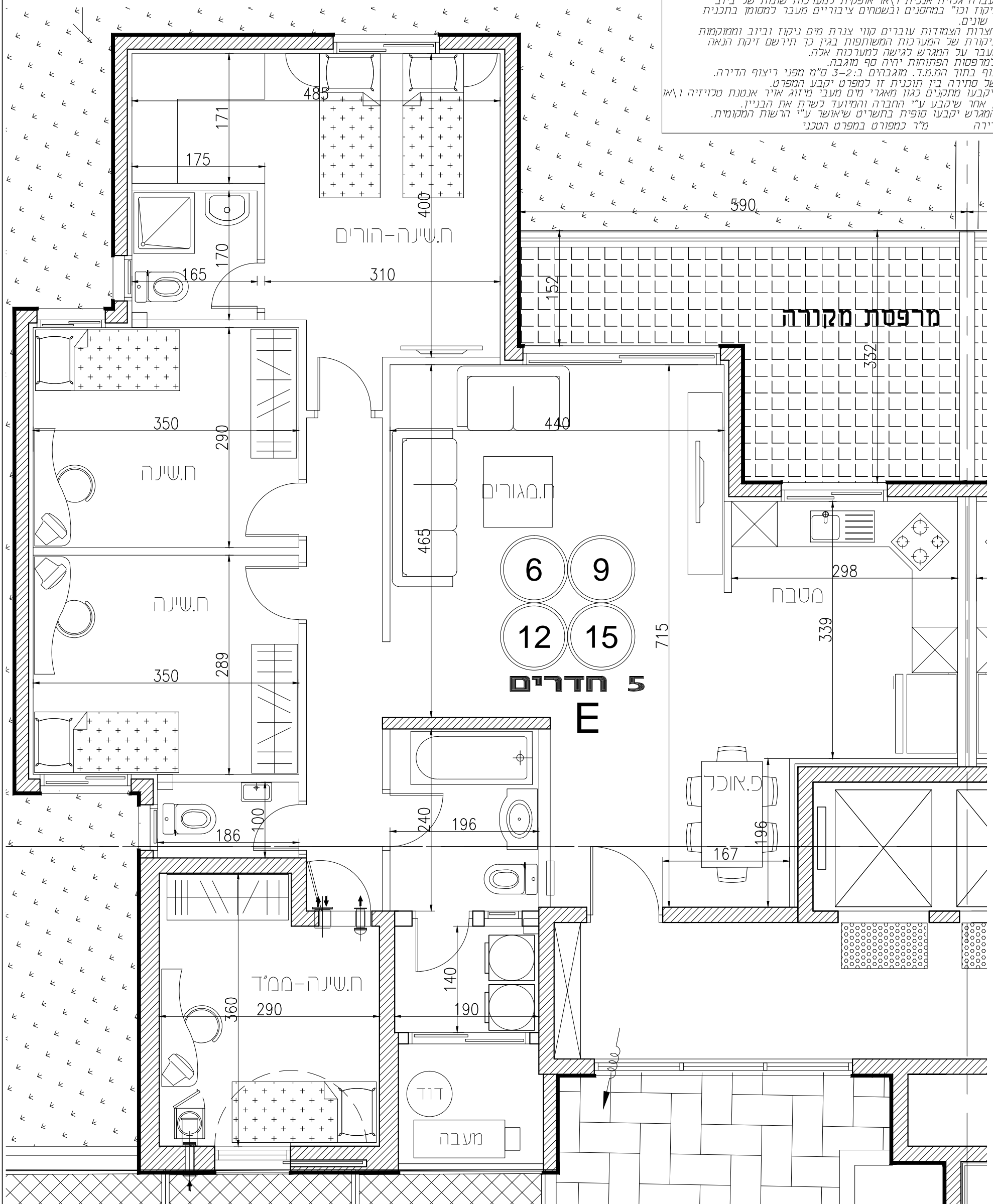


ירושלים
 שכונה ארנונה, מג' 14
"ARNONA PLACE"

- הערות לתוכנית:
- המידות המתוארות בתוכנית הן מידות בנייה (ברוטו) מקיר בנייה לקיר בנייה, לפני ציפוי טיח, קרמיקה או כל ציפוי אחר.
 - סטיית בשעור של 2% בין מידות הבנייה המופיעות בתוכנית לבין המידות למעשה במיפרט לבין הכמויות והמידות למעשה לא יחשבו לסטיה מהתוכנית.
 - יתכנו שינויים בפתחים בגודלם מיקומם מידתם או צורתם לרבות שינויים בחזיתות השונות או באופן החלוקה הפנימית ליחידות או במספרן.
 - לכדי להסיר ספק מובהר כי הריהוט, הציוד החשמלי ואביזרי החשמל המצויינים בדירה אינם נכללים בחוזה המכר ונעשו להמחשה בלבד.
 - קבועות הסניטציה (ברזים כירום אסנות אמבטיות וכו') המופיעות בתוכנית זו הינם להמחשה בלבד. אין להתייחס למידותיהן מיקומם או צורתם אלא למפורט במפרט הטכני בלבד.
 - מיקומם הסופי של צנרת מי גשם צנרת ניקוז וקולטני ביוב בקירות ו\או על ידי הקירות יקבעו עפ"י תכנית הביצוע.
 - ע.מ.ג. - צינור מי גשם צ.נ.מ. - צינור ניקוז מרפסת).
 - מיקומם הסופי של ההכנות למדגנים יקבע עפ"י תכנית ביצוע.
 - מיקומם הסופי של דודי מים חמים יקבע עפ"י תכנית ביצוע.
 - חיתוך העברה גלויה אנכית ו\או אופקית למערכות שונות של ביוב ואורז ניקוז וכו' במחסנים ובשטחים ציבוריים מעבר למסומן בתכנית ובגבהים שונים.
 - בשטח החיצות הצמודות עוברים קווי צנרת מים ניקוז וביוב וממוקמות שוחות ביקורת של המערכות המשותפות בגין כך תירשם זיקת הנאה לזכות מעבר על המגרש לגישה למערכות אלה.
 - ביציאה למרפסת הפתוחות יהיה 90 ס"מ מוגבה.
 - פני הריצוף בתוך המ.ד. מוגבהים ב: 2-3 ס"מ מפני ריצוף הדירה.
 - במקרה של סתירה בין תוכנית זו למפרט יקבע המפרט.
 - על הגג יקבעו מתקנים כגון מאגרי מים מעבי מיזוג אוויר אנטנת טלוויזיה ו\או כל מתקן אחר שיקבע ע"י החברה והמועד לשרת את הבניין.
 - גבולות המגרש יקבעו סופית בתשריט שאושר ע"י הרשות המקומית.
 - שטח הדירה מ"ר כמפורט במפרט הטכני



א.ד.כהן בע"מ
 בית פריזמה, שד' שד"ר 31/701, ב"ש
 טל: 08-6490730 פקס: 08-6490943



בניין B
 קומה טיפוסית
 קנ"מ 1:50

E	6,9,12,15
5	119.76
	14.28

טיפוס:
 מס' דירה:
 מס' חדרים:
 סה"כ שטח הדירה:
 שטח מרפסת:

שם: _____
 חתימה: _____